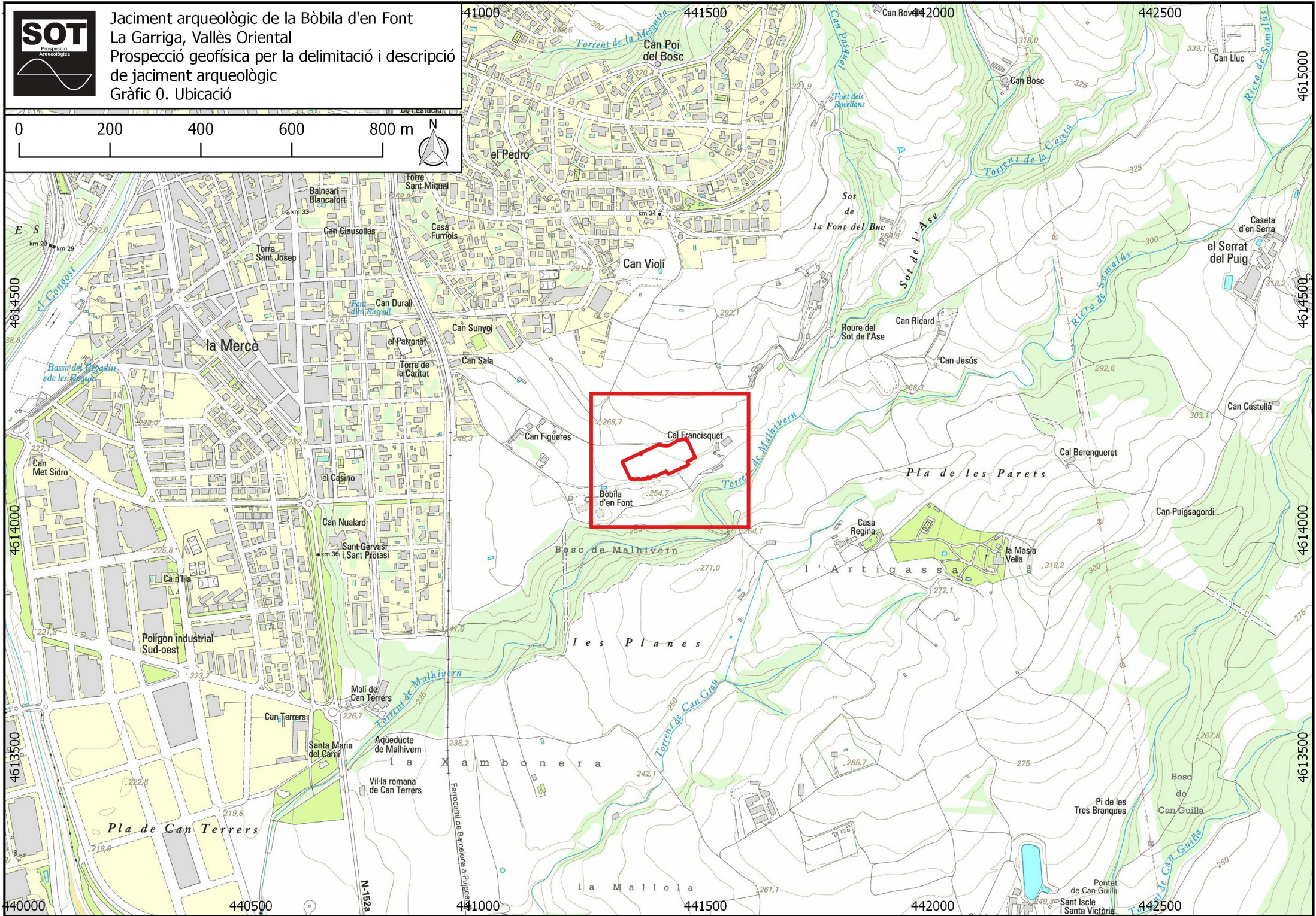
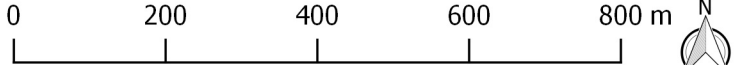


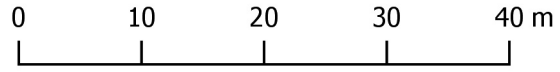




Jaciment arqueològic de la Bòbila d'en Font
La Garriga, Vallès Oriental
Prospecció geofísica per la delimitació i descripció
de jaciment arqueològic
Gràfic 0. Ubicació

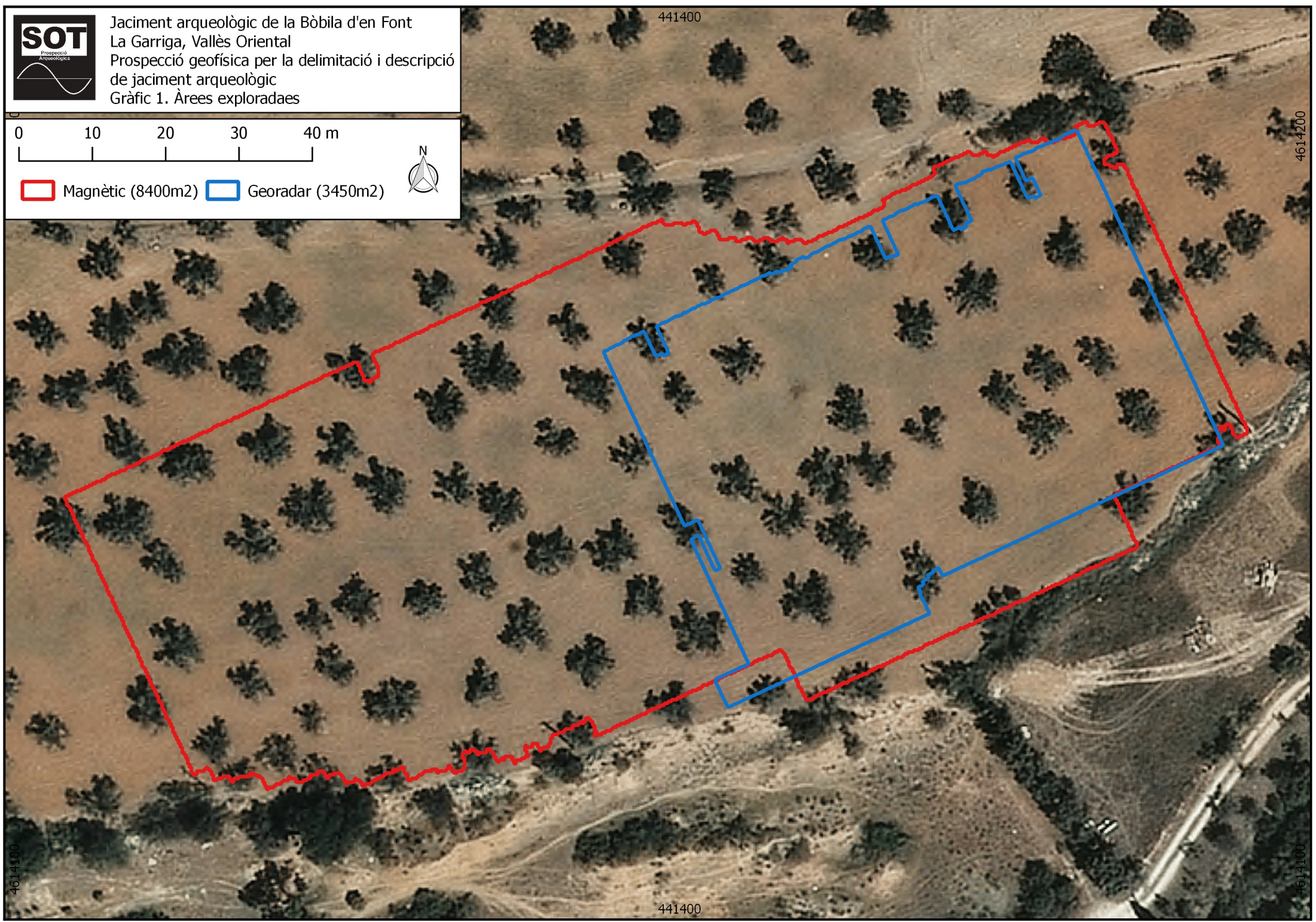




Jaciment arqueològic de la Bòbila d'en Font
La Garriga, Vallès Oriental
Prospecció geofísica per la delimitació i descripció
de jaciment arqueològic
Gràfic 1. Àrees exploradaes



 Magnètic (8400m²)  Georadar (3450m²)



441400

4614200

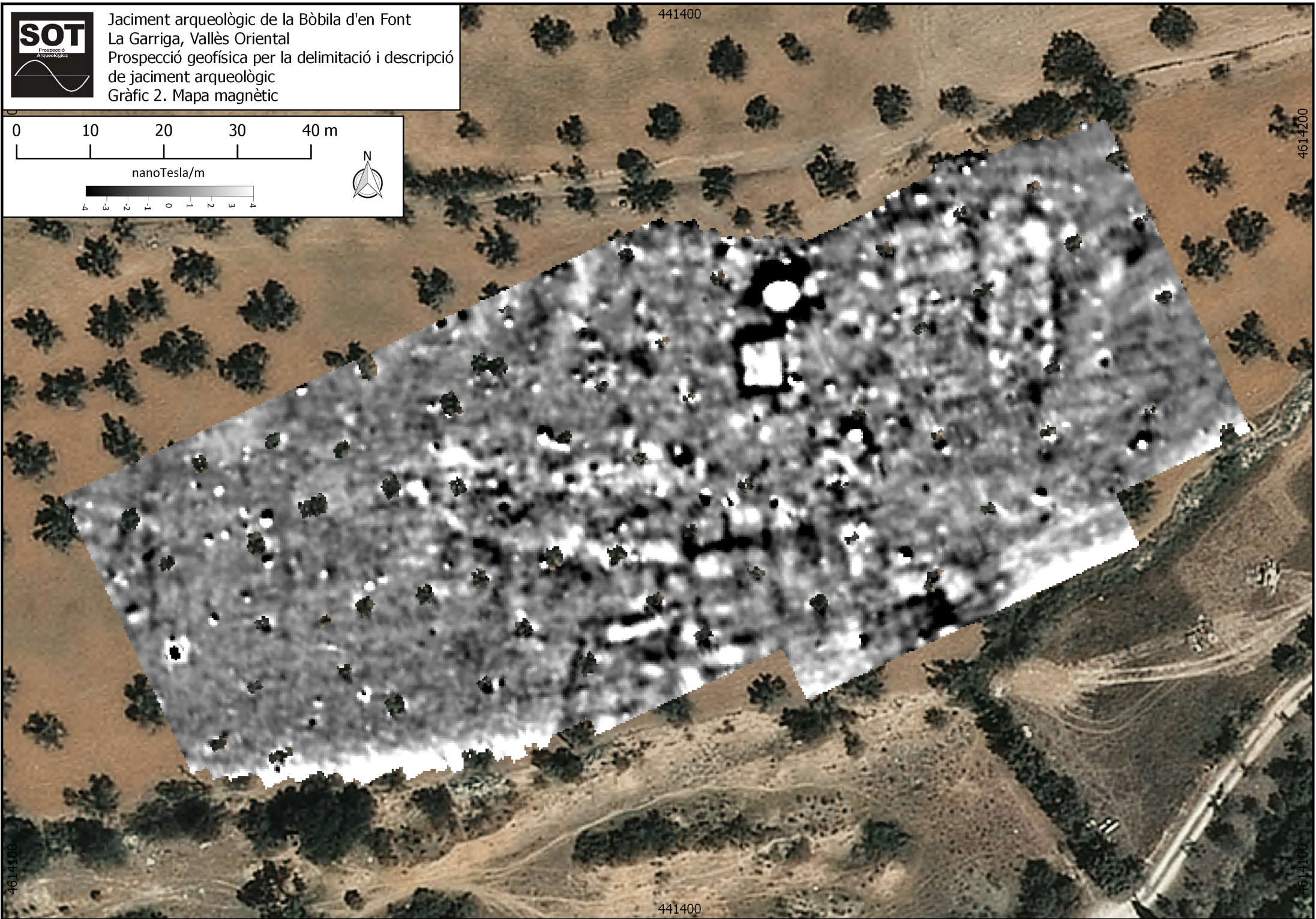
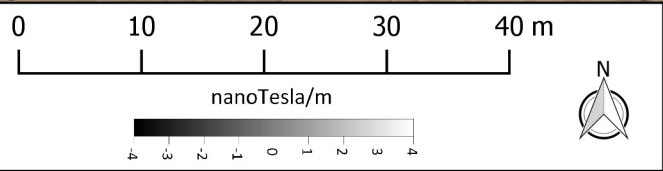
4614100

441400

4614100

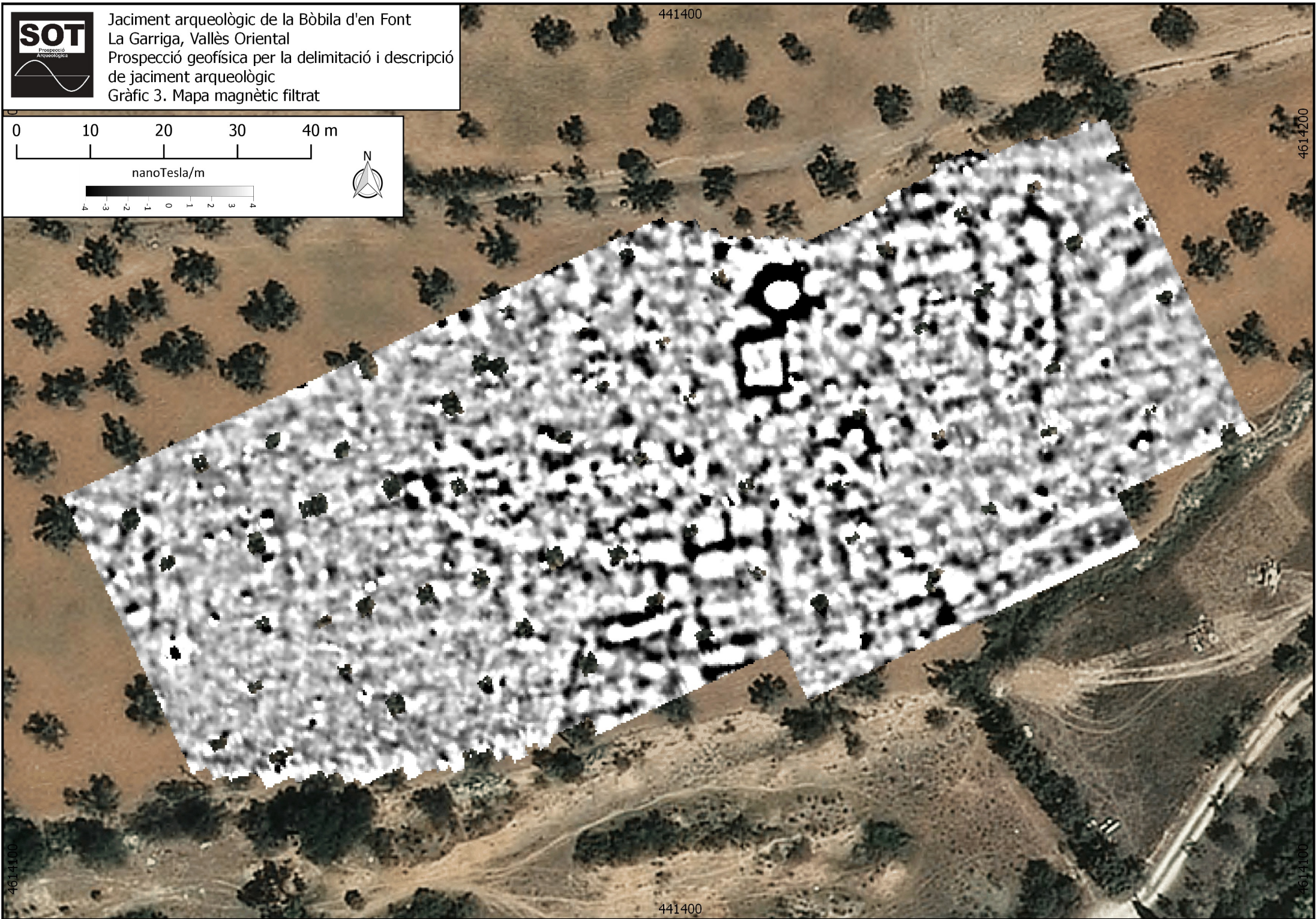
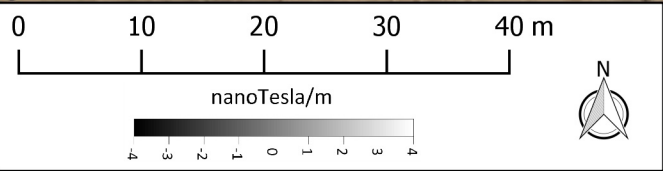


Jaciment arqueològic de la Bòbila d'en Font
La Garriga, Vallès Oriental
Prospecció geofísica per la delimitació i descripció
de jaciment arqueològic
Gràfic 2. Mapa magnètic





Jaciment arqueològic de la Bòbila d'en Font
La Garriga, Vallès Oriental
Prospecció geofísica per la delimitació i descripció
de jaciment arqueològic
Gràfic 3. Mapa magnètic filtrat



441400

4614200

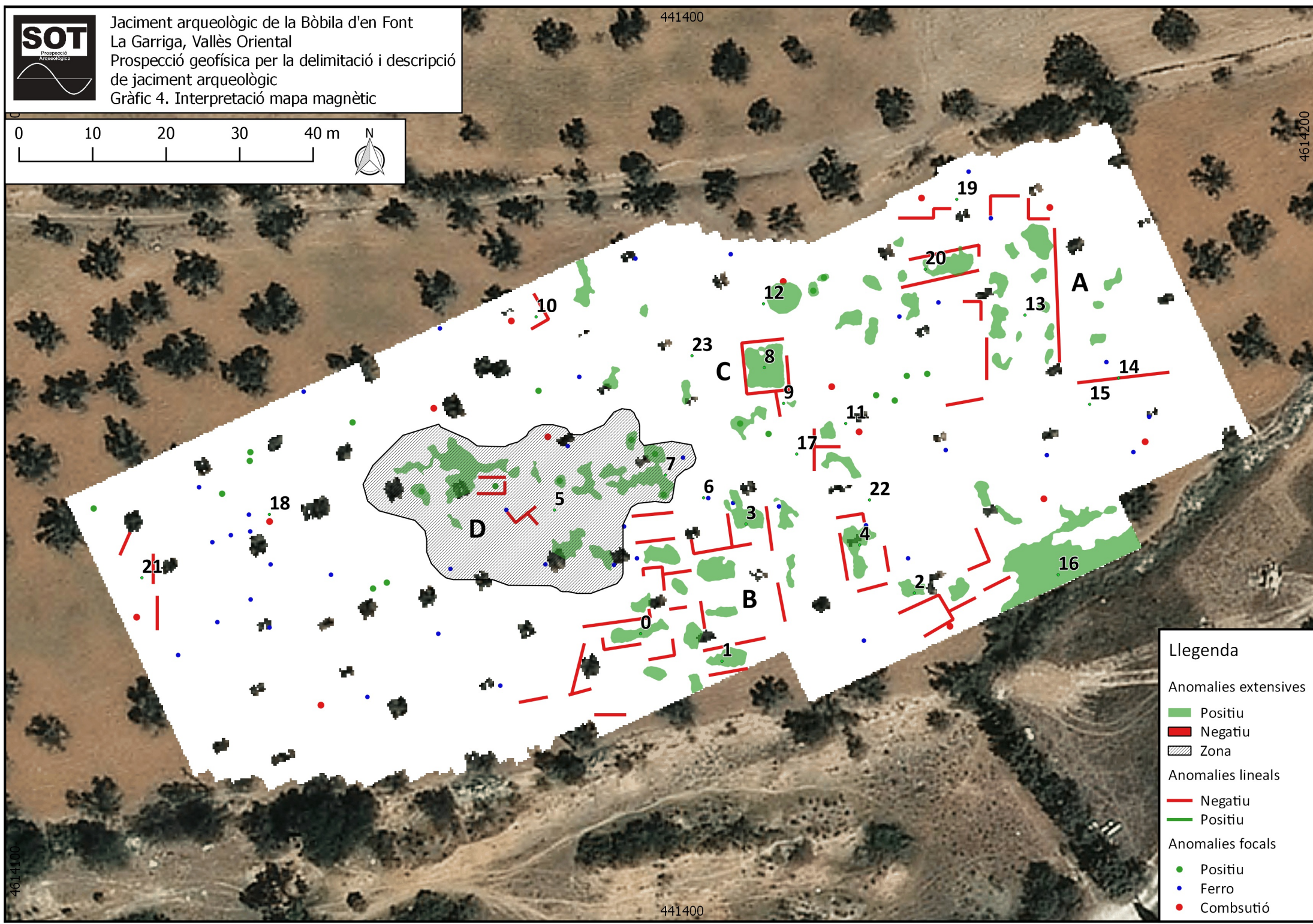
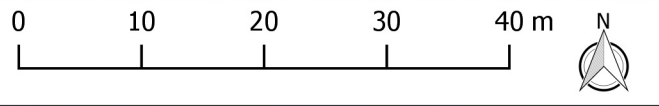
4614100

441400

4614100



Jaciment arqueològic de la Bòbila d'en Font
La Garriga, Vallès Oriental
Prospecció geofísica per la delimitació i descripció
de jaciment arqueològic
Gràfic 4. Interpretació mapa magnètic



Llegenda

Anomalies extensives

- Positiu
- Negatiu
- Zona

Anomalies lineals

- Negatiu
- Positiu

Anomalies focals

- Positiu
- Ferro
- Combustió

4614100

4614200

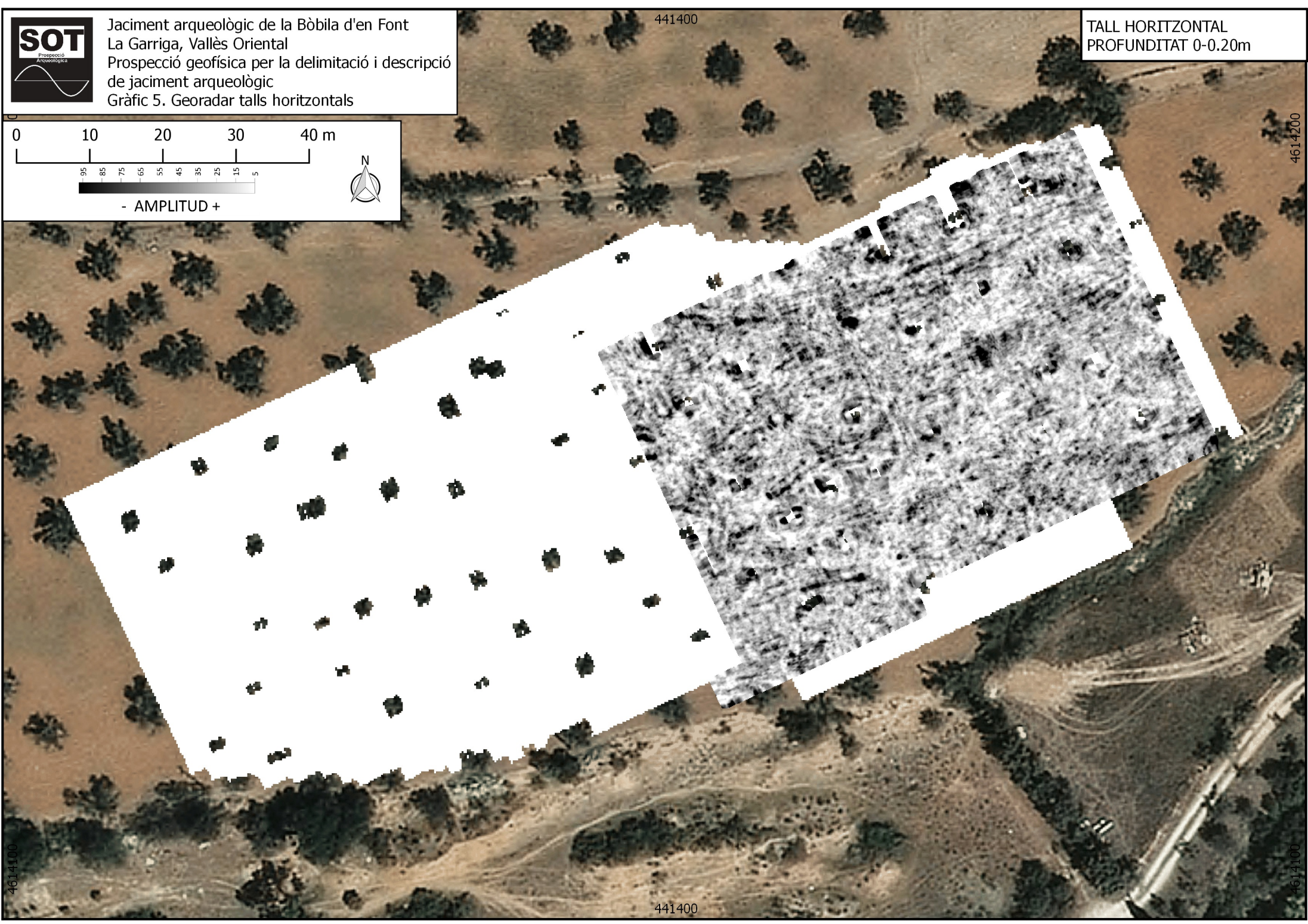
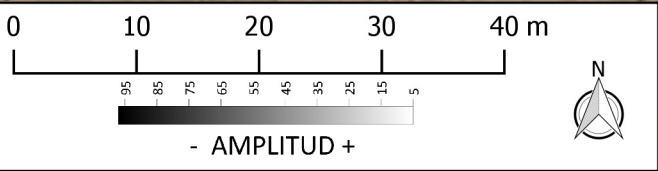
441400

441400



Jaciment arqueològic de la Bòbila d'en Font
La Garriga, Vallès Oriental
Prospecció geofísica per la delimitació i descripció
de jaciment arqueològic
Gràfic 5. Georadar talls horitzontals

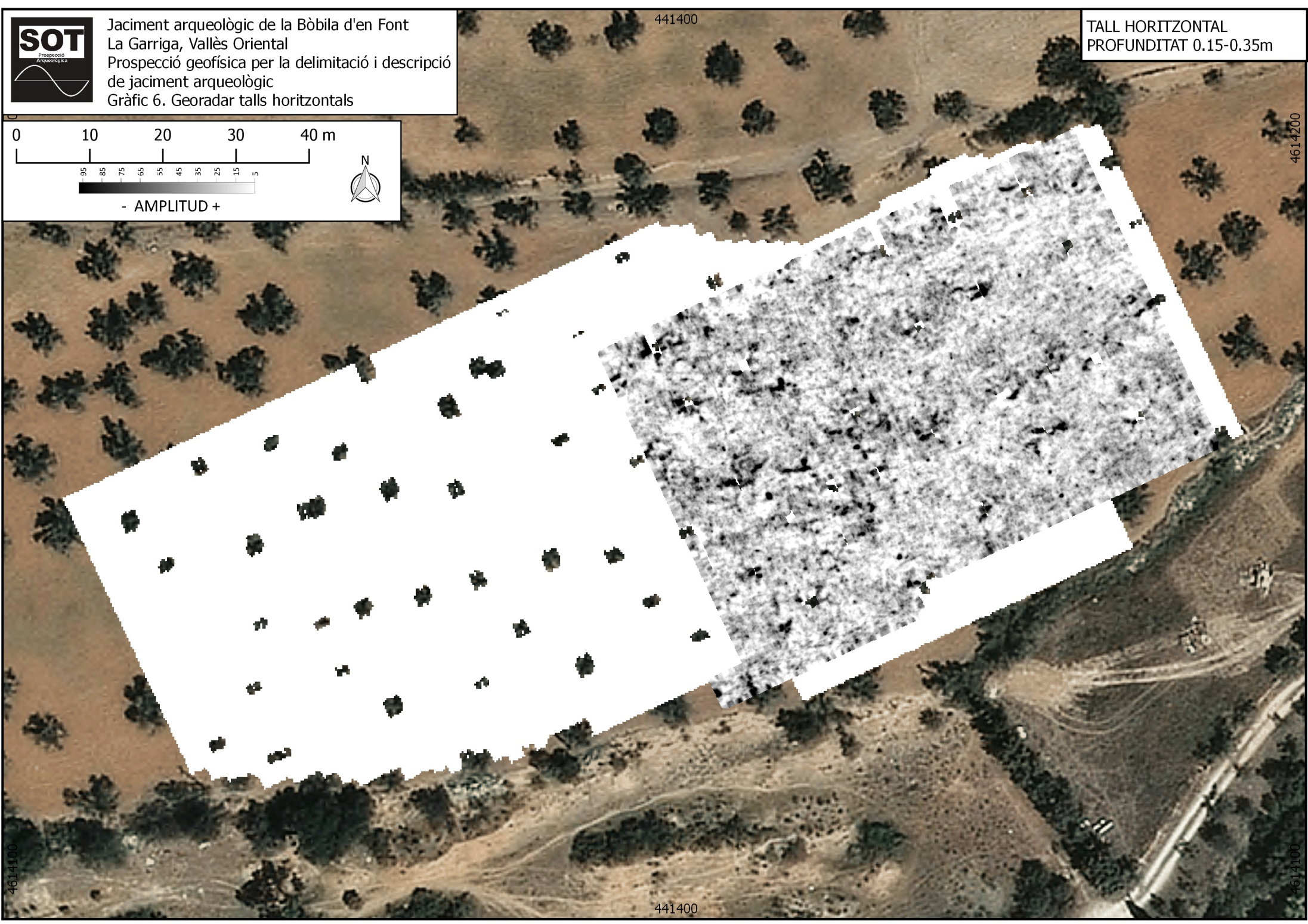
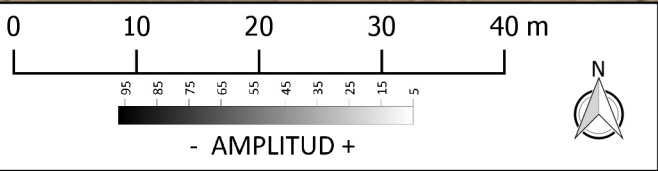
TALL HORITZONTAL
PROFUNDITAT 0-0.20m





Jaciment arqueològic de la Bòbila d'en Font
La Garriga, Vallès Oriental
Prospecció geofísica per la delimitació i descripció
de jaciment arqueològic
Gràfic 6. Georadar talls horitzontals

TALL HORITZONTAL
PROFUNDITAT 0.15-0.35m





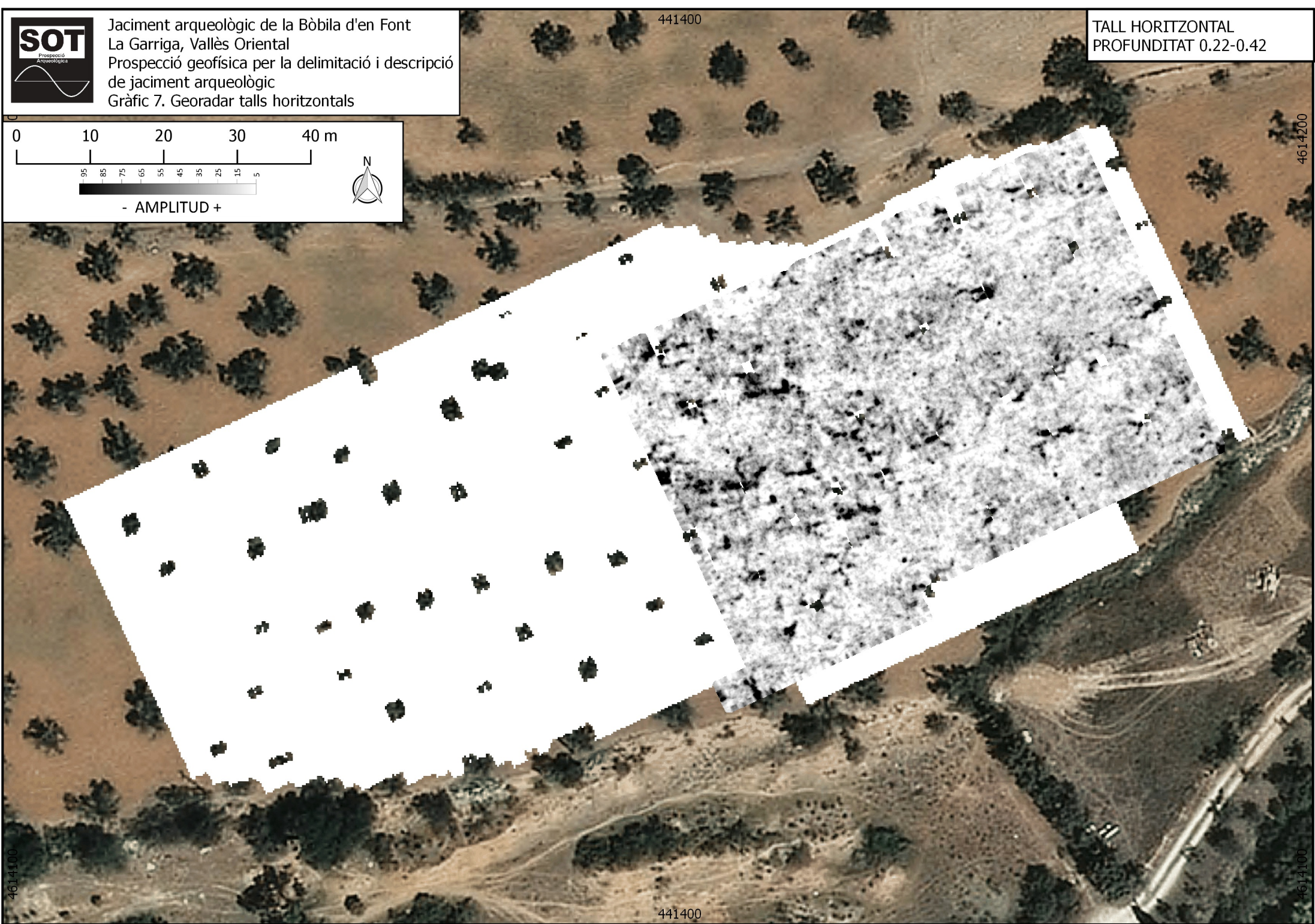
Jaciment arqueològic de la Bòbila d'en Font
La Garriga, Vallès Oriental
Prospecció geofísica per la delimitació i descripció
de jaciment arqueològic
Gràfic 7. Georadar talls horitzontals

TALL HORITZONTAL
PROFUNDITAT 0.22-0.42

0 10 20 30 40 m



- AMPLITUD +



441400

4614200

4614100

441400

4614100



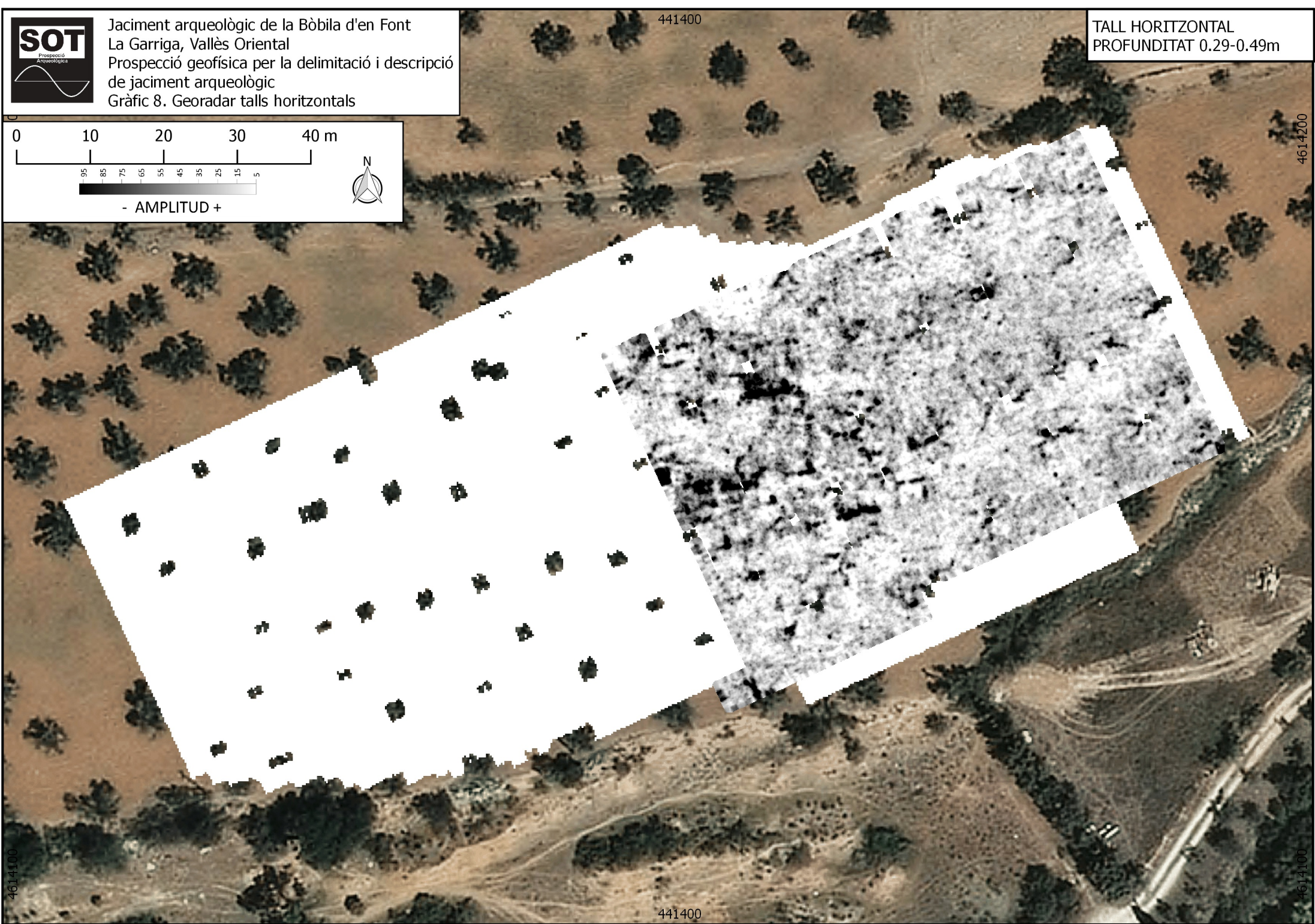
Jaciment arqueològic de la Bòbila d'en Font
La Garriga, Vallès Oriental
Prospecció geofísica per la delimitació i descripció
de jaciment arqueològic
Gràfic 8. Georadar talls horitzontals

TALL HORITZONTAL
PROFUNDITAT 0.29-0.49m

0 10 20 30 40 m



- AMPLITUD +



441400

4614200

4614100

441400

4614100



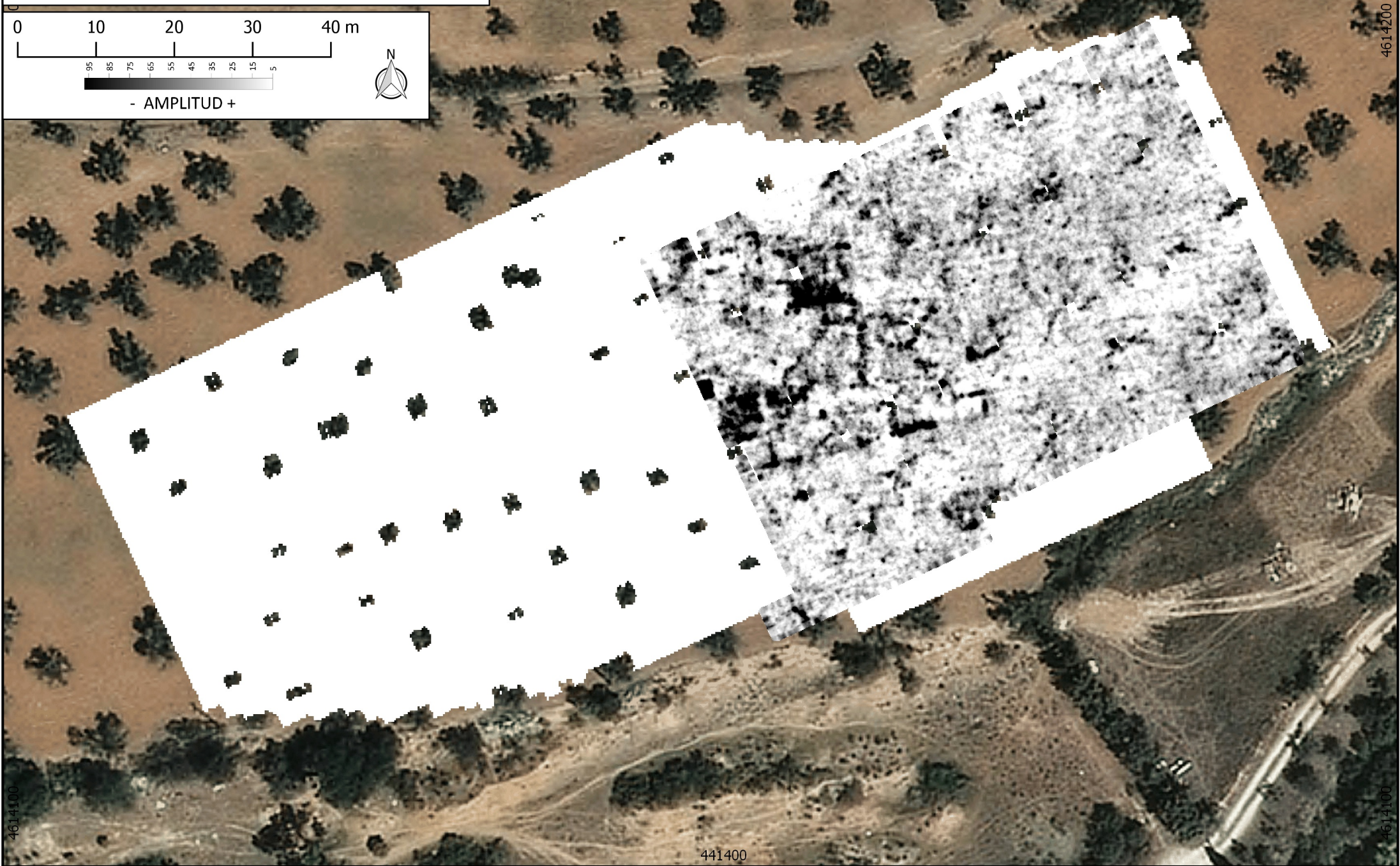
Jaciment arqueològic de la Bòbila d'en Font
La Garriga, Vallès Oriental
Prospecció geofísica per la delimitació i descripció
de jaciment arqueològic
Gràfic 9. Georadar talls horitzontals

TALL HORITZONTAL
PROFUNDITAT 0.36-0.56m

0 10 20 30 40 m



- AMPLITUD +



441400

4614200

4614100

441400

4614100



Jaciment arqueològic de la Bòbila d'en Font
La Garriga, Vallès Oriental
Prospecció geofísica per la delimitació i descripció
de jaciment arqueològic
Gràfic 10. Georadar talls horitzontals

TALL HORITZONTAL
PROFUNDITAT 0.43-0.63m

0 10 20 30 40 m



- AMPLITUD +



441400

4614200

4614100

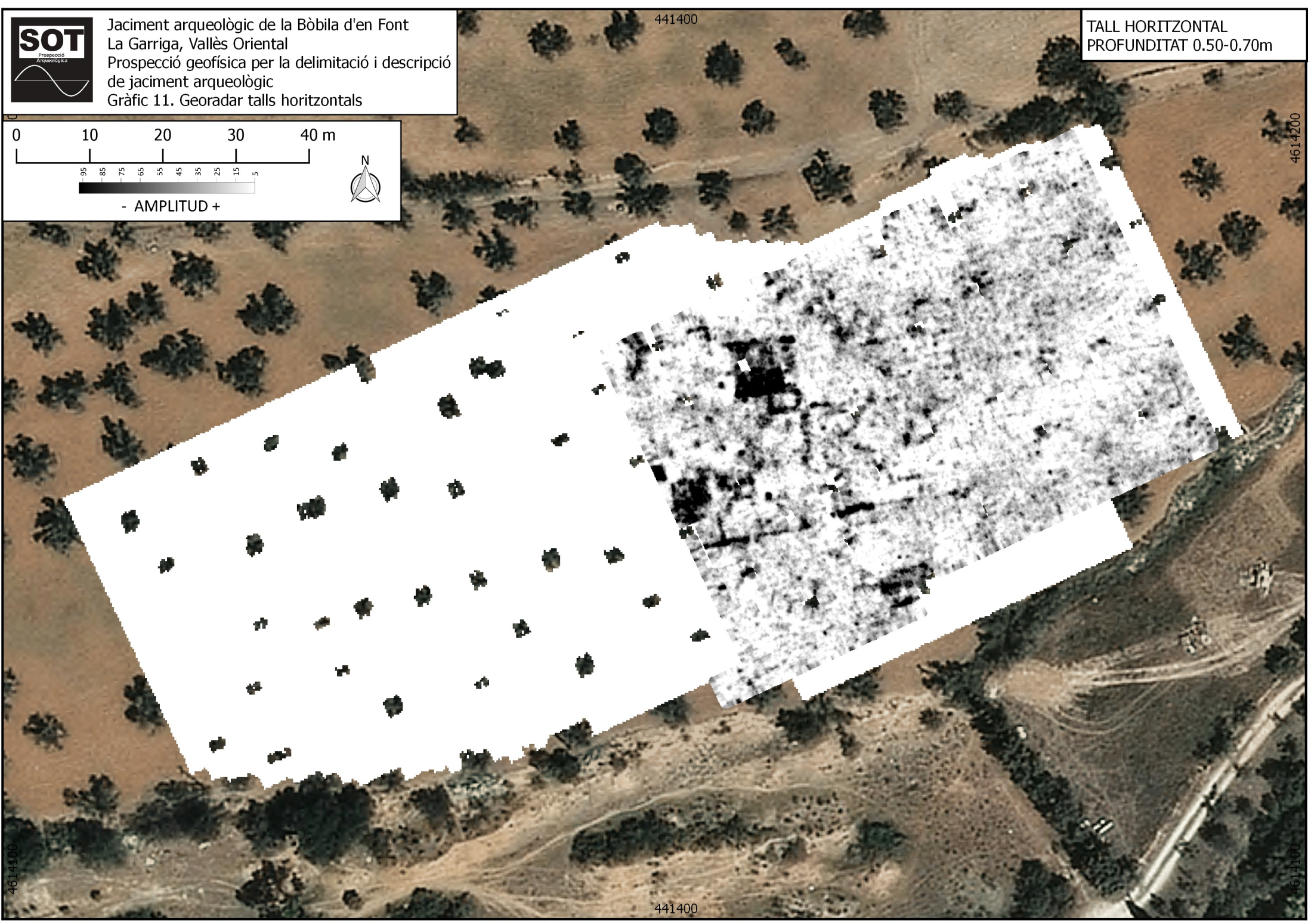
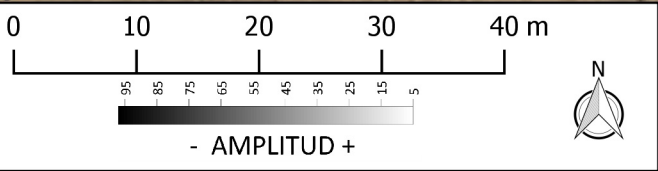
441400

4614100



Jaciment arqueològic de la Bòbila d'en Font
La Garriga, Vallès Oriental
Prospecció geofísica per la delimitació i descripció
de jaciment arqueològic
Gràfic 11. Georadar talls horitzontals

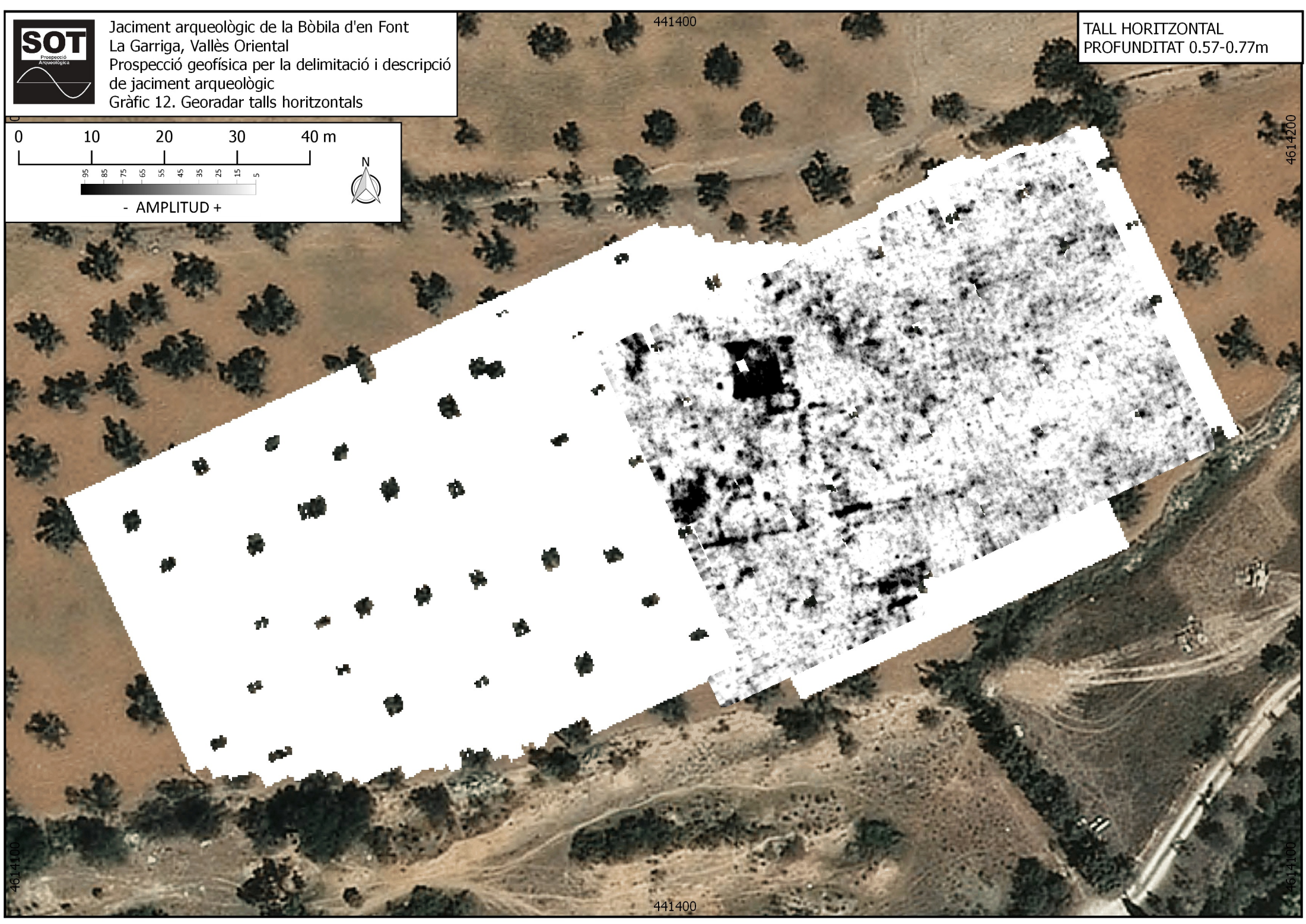
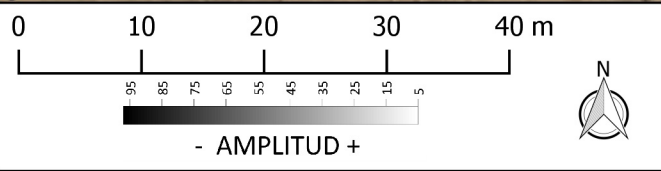
TALL HORITZONTAL
PROFUNDITAT 0.50-0.70m





Jaciment arqueològic de la Bòbila d'en Font
La Garriga, Vallès Oriental
Prospecció geofísica per la delimitació i descripció
de jaciment arqueològic
Gràfic 12. Georadar talls horitzontals

TALL HORITZONTAL
PROFUNDITAT 0.57-0.77m

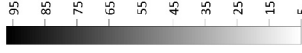




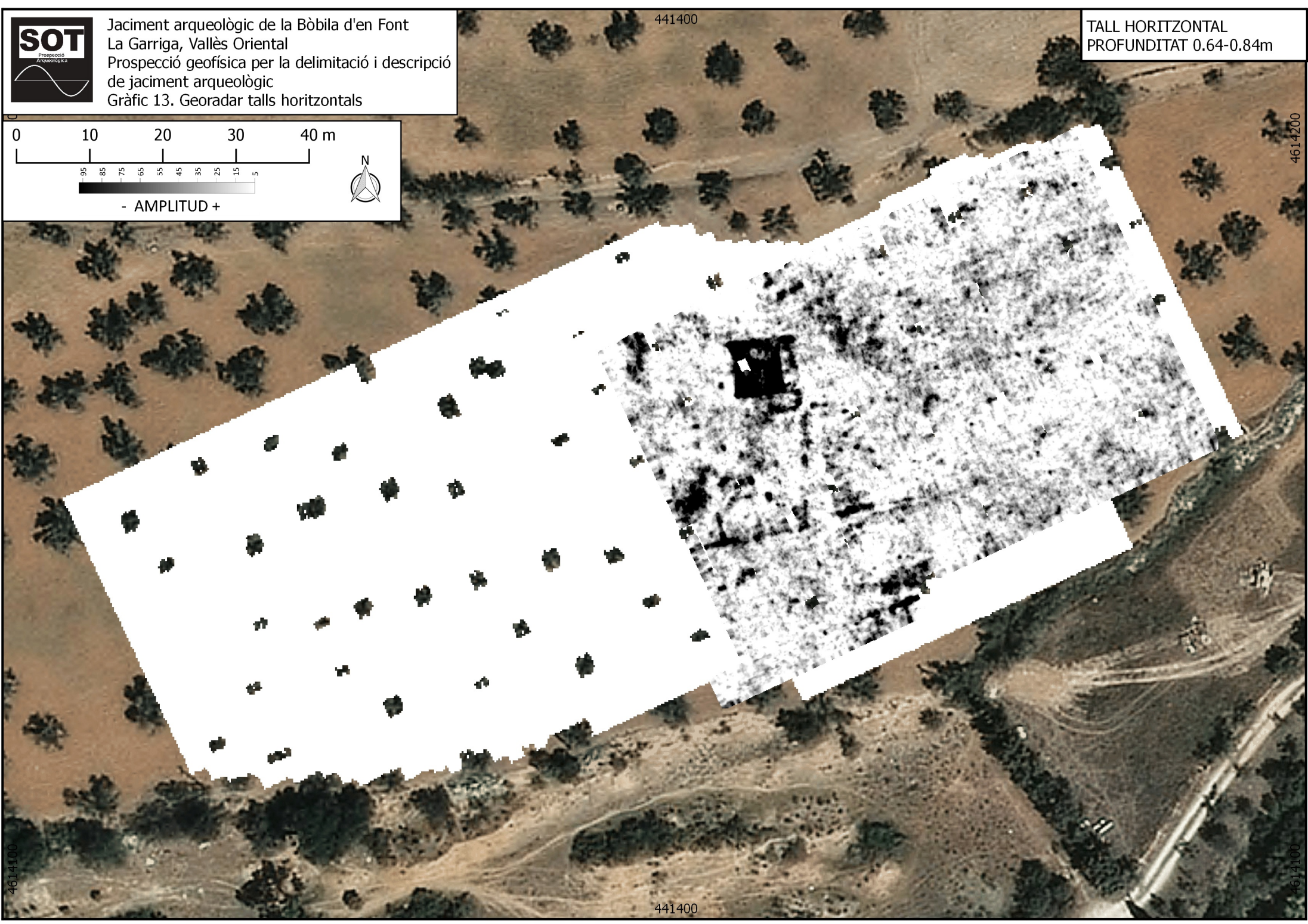
Jaciment arqueològic de la Bòbila d'en Font
La Garriga, Vallès Oriental
Prospecció geofísica per la delimitació i descripció
de jaciment arqueològic
Gràfic 13. Georadar talls horitzontals

TALL HORITZONTAL
PROFUNDITAT 0.64-0.84m

0 10 20 30 40 m



- AMPLITUD +



441400

4614200

4614100

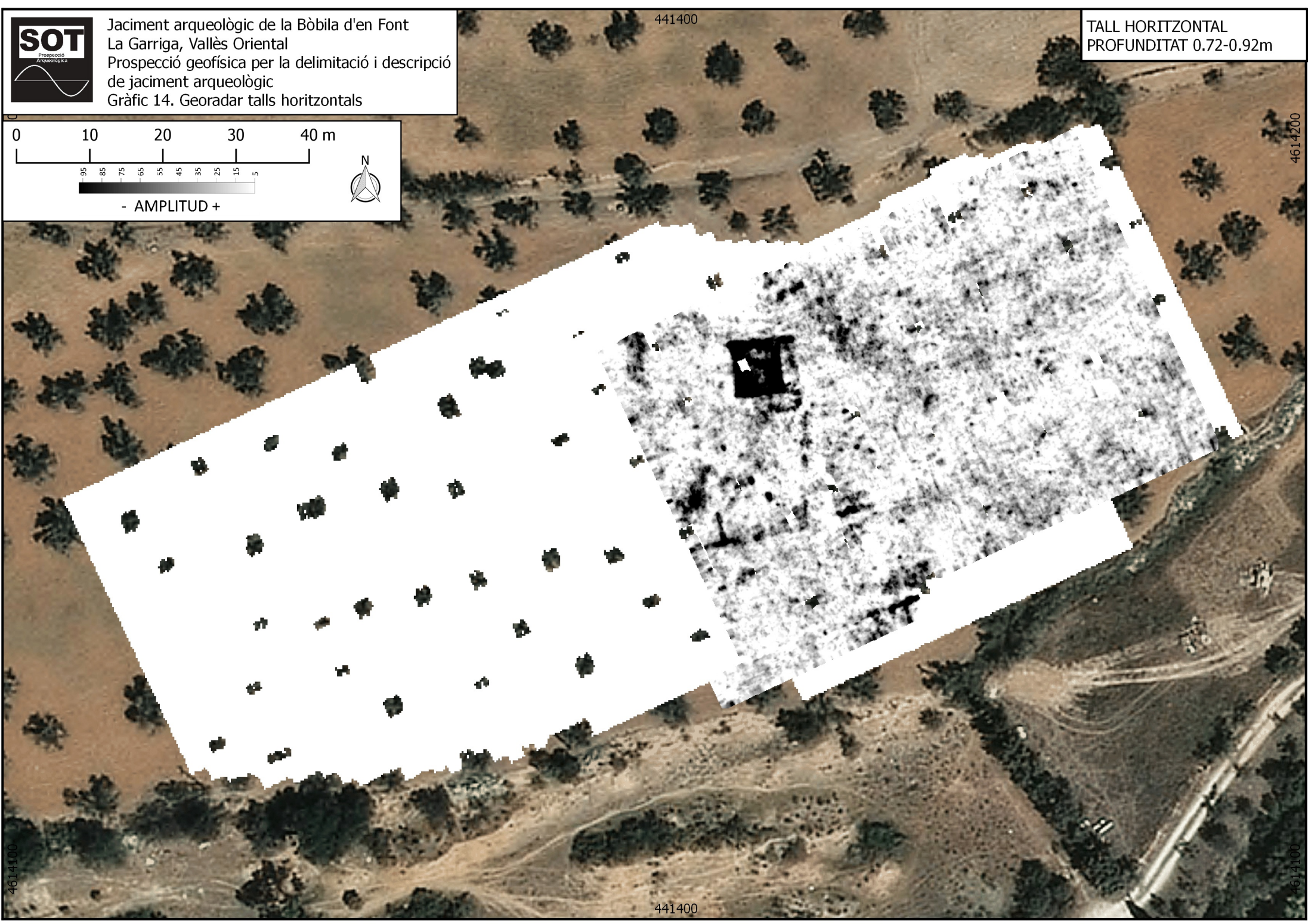
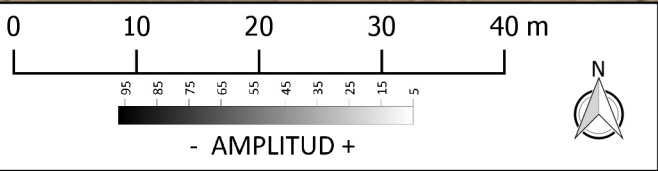
441400

4614100



Jaciment arqueològic de la Bòbila d'en Font
La Garriga, Vallès Oriental
Prospecció geofísica per la delimitació i descripció
de jaciment arqueològic
Gràfic 14. Georadar talls horitzontals

TALL HORITZONTAL
PROFUNDITAT 0.72-0.92m





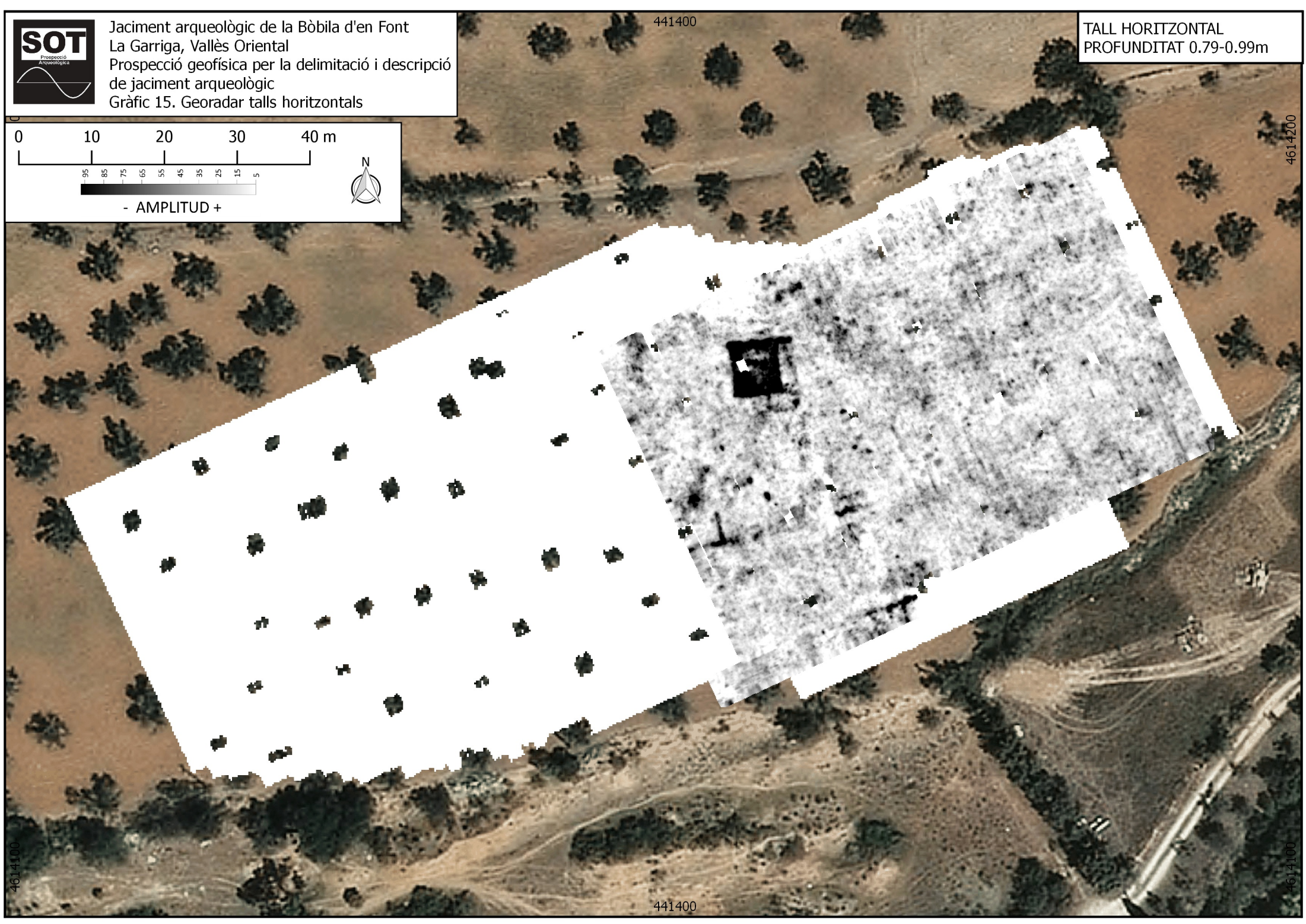
Jaciment arqueològic de la Bòbila d'en Font
La Garriga, Vallès Oriental
Prospecció geofísica per la delimitació i descripció
de jaciment arqueològic
Gràfic 15. Georadar talls horitzontals

TALL HORITZONTAL
PROFUNDITAT 0.79-0.99m

0 10 20 30 40 m



- AMPLITUD +



441400

4614200

4614100

441400

4614100



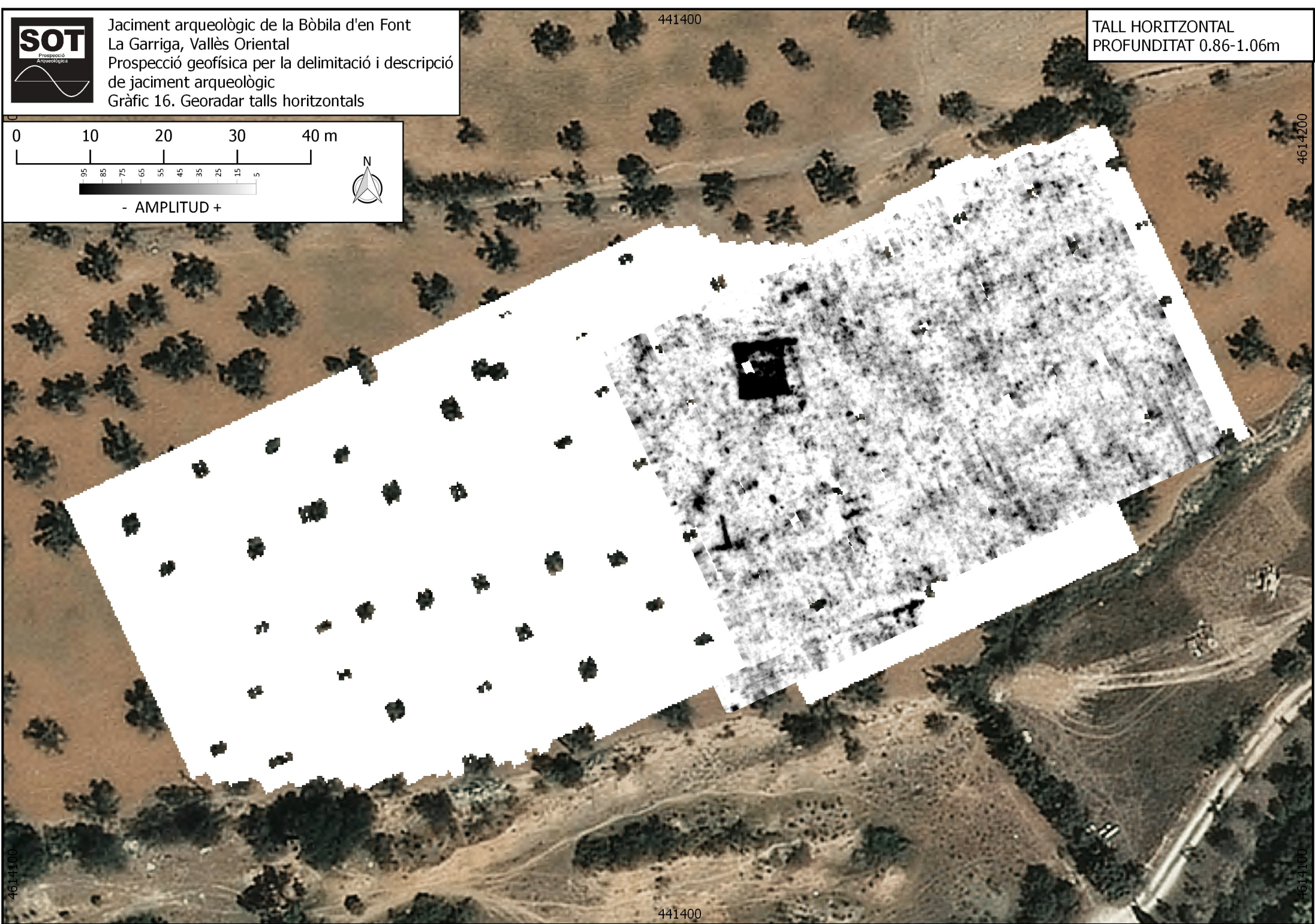
Jaciment arqueològic de la Bòbila d'en Font
La Garriga, Vallès Oriental
Prospecció geofísica per la delimitació i descripció
de jaciment arqueològic
Gràfic 16. Georadar talls horitzontals

TALL HORITZONTAL
PROFUNDITAT 0.86-1.06m

0 10 20 30 40 m



- AMPLITUD +



441400

4614200

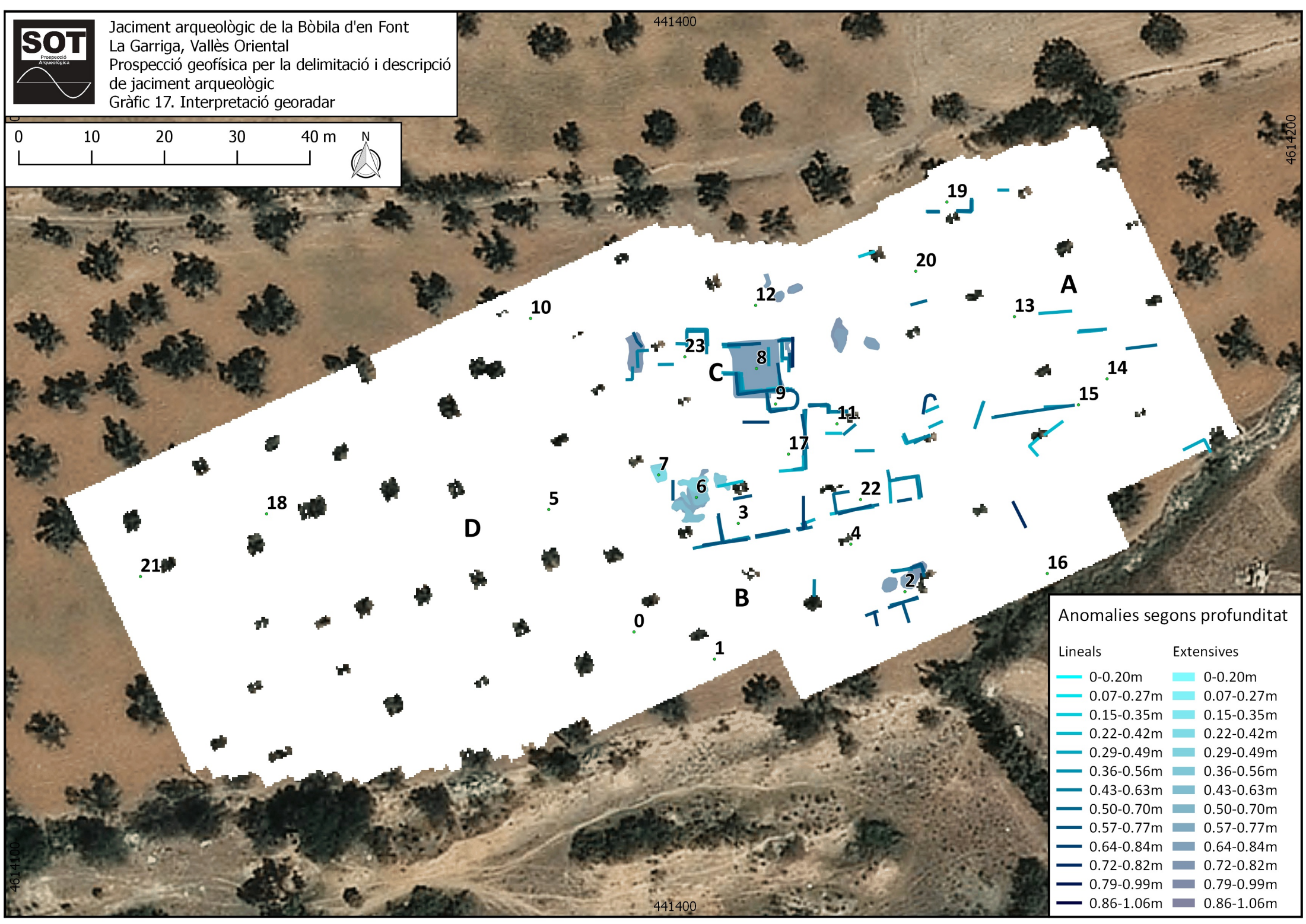
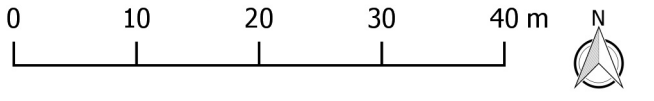
4614100

441400

4614100



Jaciment arqueològic de la Bòbila d'en Font
La Garriga, Vallès Oriental
Prospecció geofísica per la delimitació i descripció
de jaciment arqueològic
Gràfic 17. Interpretació georadar



Anomalies segons profunditat

Lineals	Extensives
0-0.20m	0-0.20m
0.07-0.27m	0.07-0.27m
0.15-0.35m	0.15-0.35m
0.22-0.42m	0.22-0.42m
0.29-0.49m	0.29-0.49m
0.36-0.56m	0.36-0.56m
0.43-0.63m	0.43-0.63m
0.50-0.70m	0.50-0.70m
0.57-0.77m	0.57-0.77m
0.64-0.84m	0.64-0.84m
0.72-0.82m	0.72-0.82m
0.79-0.99m	0.79-0.99m
0.86-1.06m	0.86-1.06m

4614100

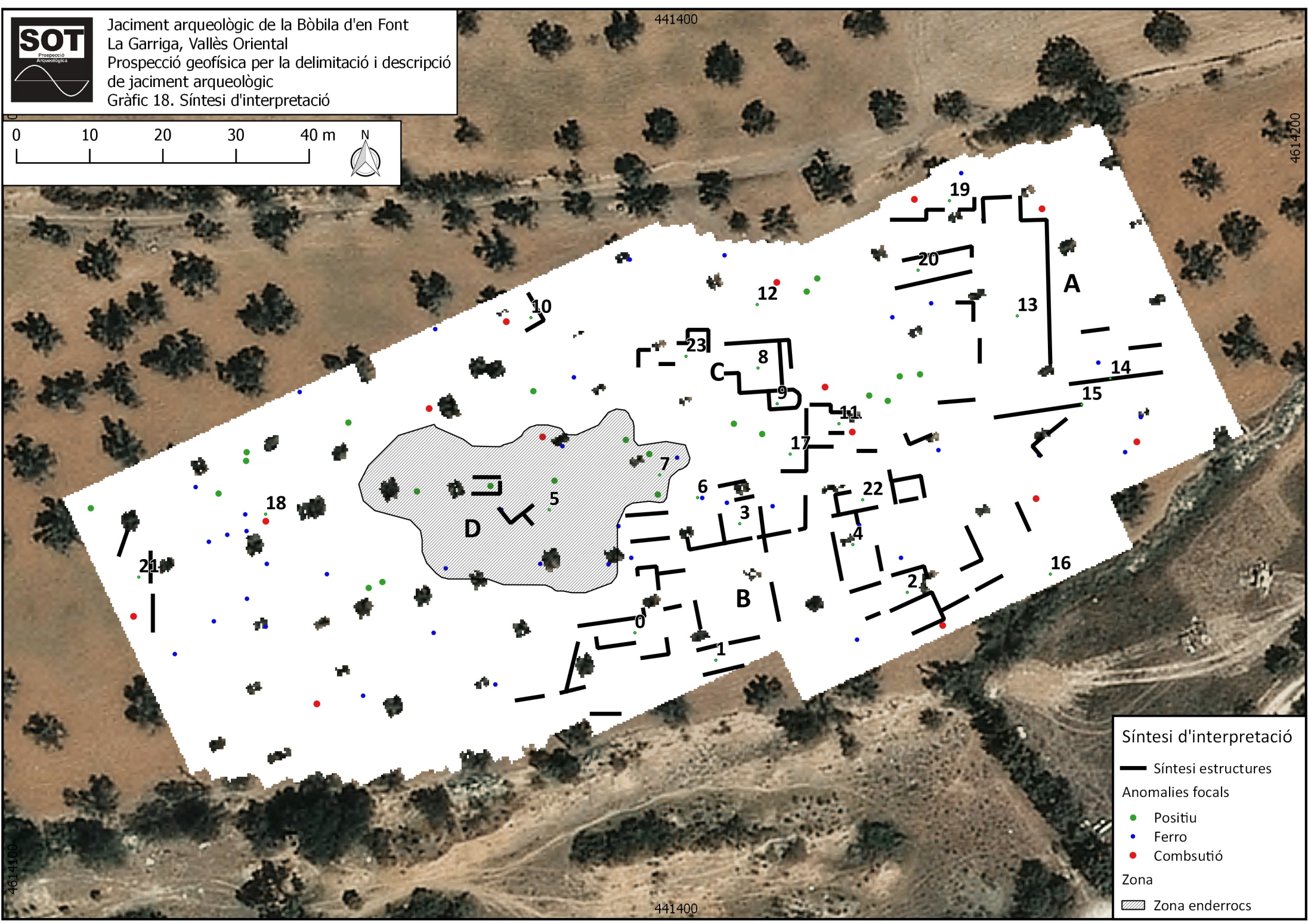
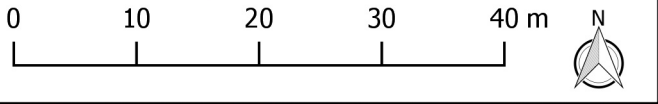
4614200

441400

441400



Jaciment arqueològic de la Bòbila d'en Font
La Garriga, Vallès Oriental
Prospecció geofísica per la delimitació i descripció
de jaciment arqueològic
Gràfic 18. Síntesi d'interpretació



Síntesi d'interpretació

- Síntesi estructures
- Anomalies focals
 - Positiu
 - Ferro
 - Combsutió
- Zona
 - ▨ Zona enderroc's

4614100

4614200

441400